

# CLUB DE GOLF FORO 2000



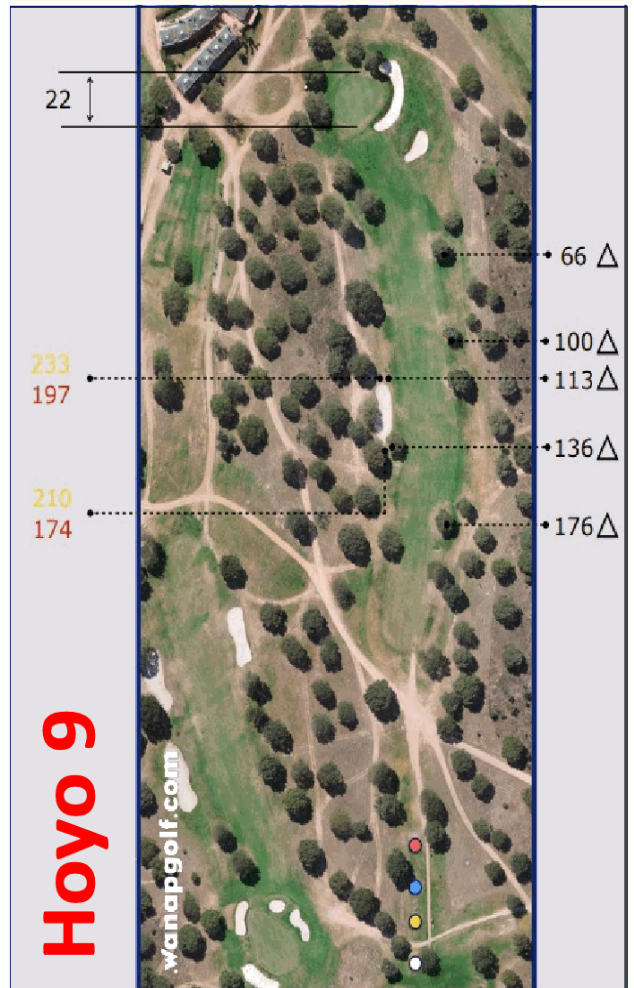
## CUADERNO DE CAMPO GOLF ZARAPICOS

Hoyo 10 Par 4 **339m** HCP 10

Par 4 cuesta Abajo con dog- leg a la izquierda.



**Zarapicos • Villamayor**  
dos campos, un Club



**Hoyo 1 Par 5 484m HCP 7**

Precioso par 5 con un ligero dog-leg hacia la izquierda. Green bien defendido por Bunkers que dificultan su alcance

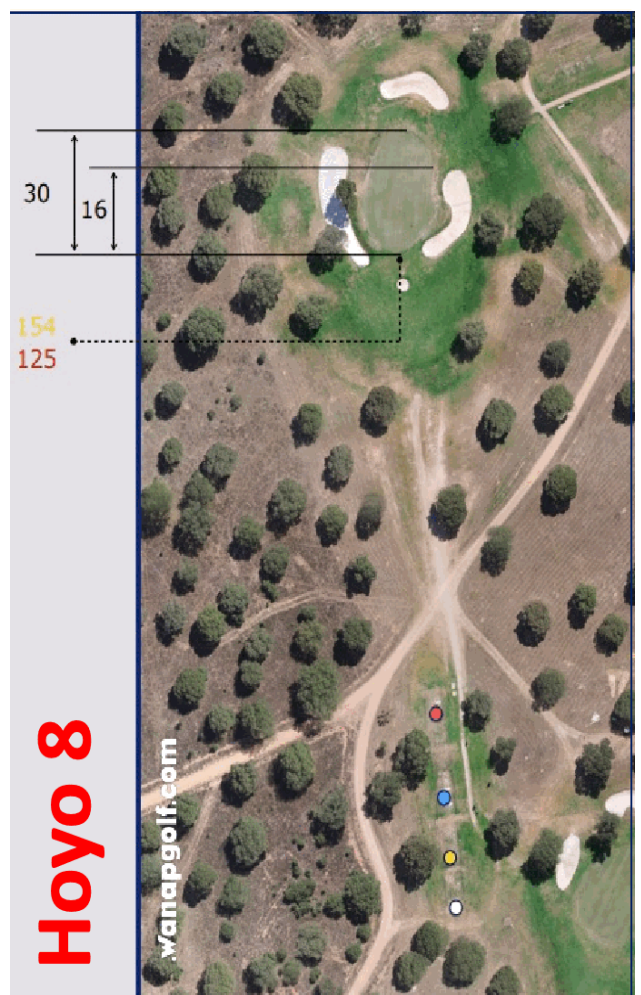
**Hoyo 11 Par 5 494m HCP 6**

Entretenido par 5 con mucho movimiento en la calle, salida ciega con dog-leg a la derecha y multitud de bunkers defendiendo el green.



**Hoyo 2 Par 4 304m HCP 11**

Corto pero técnico. Hoyo que ofrece muchas alternativas y formas de jugarlo con un green muy movido y un water hazard 30 metros antes.



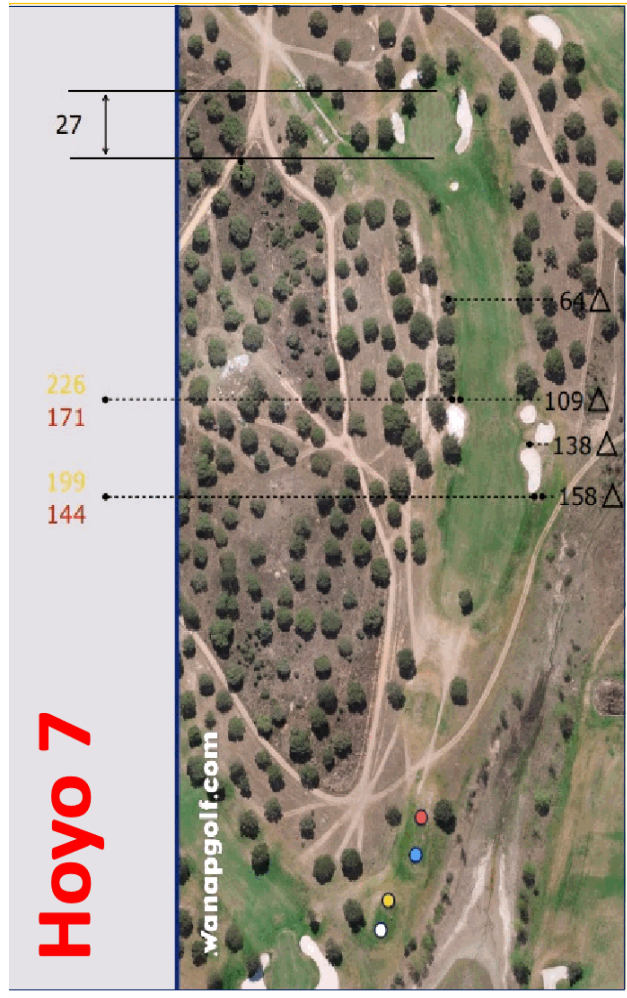
**Hoyo 12 Par 4 362m HCP 8**

Pequeño obstáculo de agua a superar en la salida y green dotado de varios bunkers para su defensa.



**Hoyo 3 Par 4 399m HCP 1**

El hoyo más técnico y exigente del recorrido. El bosque de encinas a ambos lados de la calle hace casi imposible la recuperación en caso de fallar la salida y destaca el gran bunker frontal que protege el green.



**Hoyo 13 Par 3 184m HCP 4**

Par 3 muy largo con obstáculo de agua en su parte frontal que penaliza una bola corta.



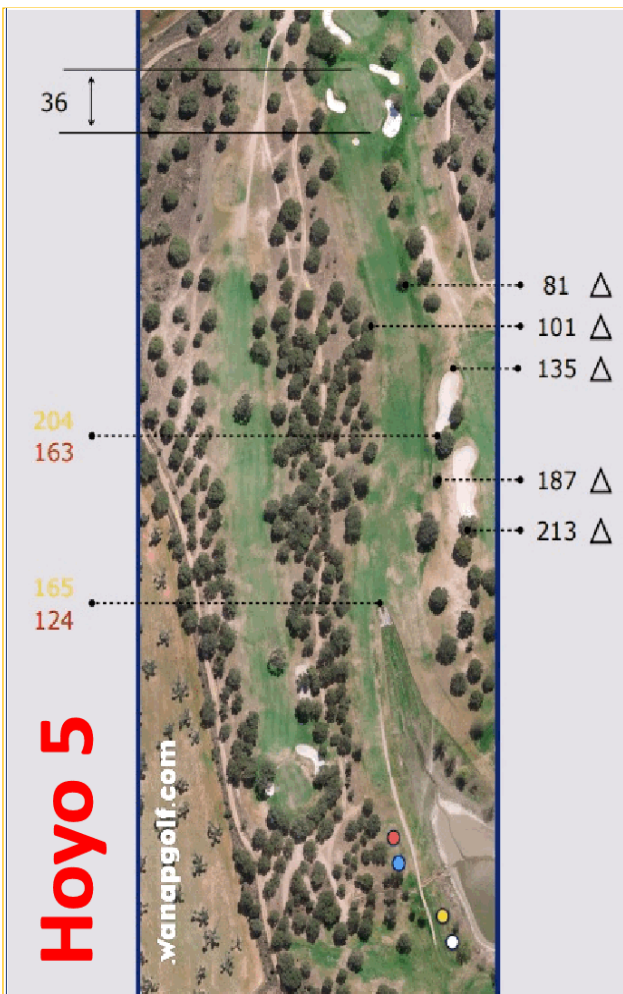
**Hoyo 4 Par 3 150m HCP 17**

Con bastante desnivel pero carente de gran dificultad, se le conoce como el hoyo del «huevo frito» por su peculiar bunker.



**Hoyo 14 Par 4 359m HCP 17**

Hoyo al más puro estilo links con fuera de límites por la derecha.



**Hoyo 15 Par 4 327m HCP 12**

Par 4 con un peligroso fuera de límites por la derecha muy próximo a la calle. Enorme green, bien protegido por bunkers, que permite muchas posiciones de bandera.

**Hoyo 5 Par 5 439m HCP 15**

Par 5 de recuperación con ligera influencia del lago a tener en cuenta en la salida.

## Hoyo 4



**Hoyo 16 Par 4 317m HCP 16**

Hoyo sencillo que se compensa con un green muy movido y complicado.

## Hoyo 14



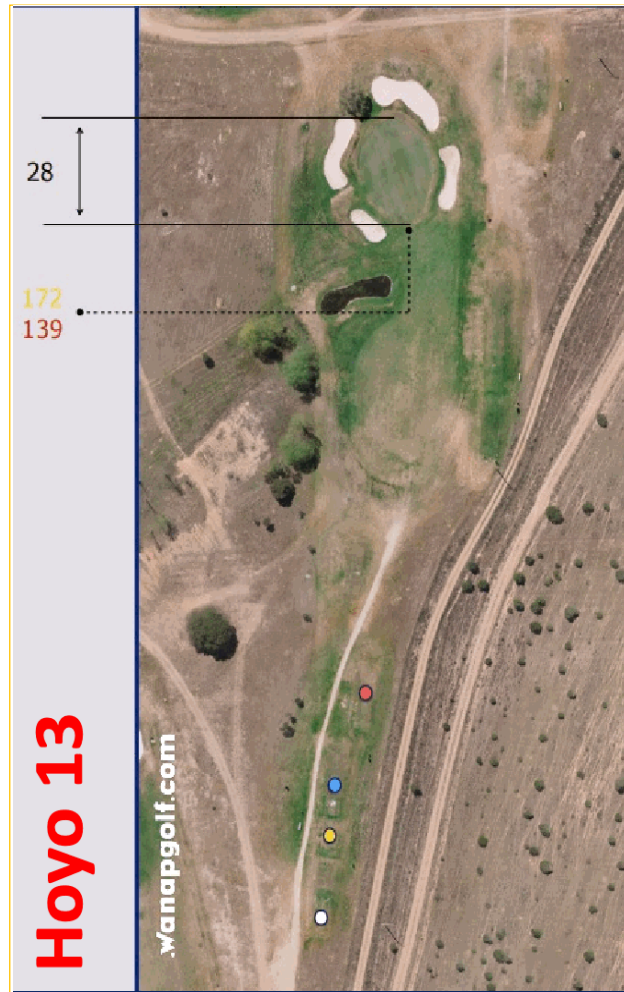
**Hoyo 6 Par 4 257m HCP 9**

Dos grandes bunkers defendiendo su salida y dos encinas en la calle ponen cierto picante a este par 4.



**Hoyo 17 Par 3 125m HCP 18**

Par 3 corto con agua frontal y green bien protegido por 3 bunker.



**Hoyo 7 Par 4 367m HCP 5**

Hoyo con dog-leg a la izquierda, abundantes encinas a derecha e izquierda, y su green posee bastante inclinación.

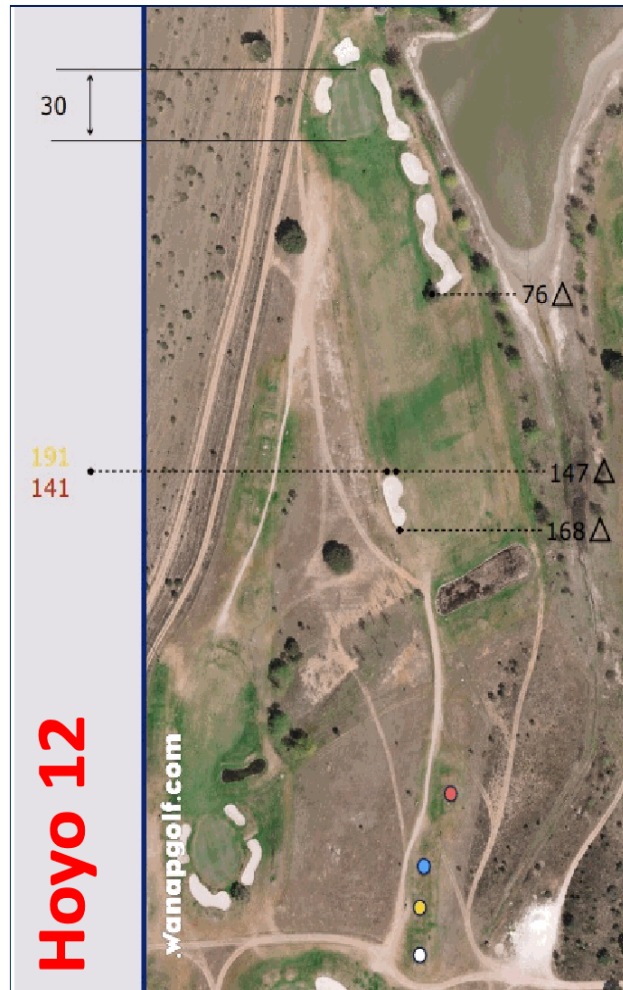
## Hoyo 2



### Hoyo 18 Par 5 497m HCP 2

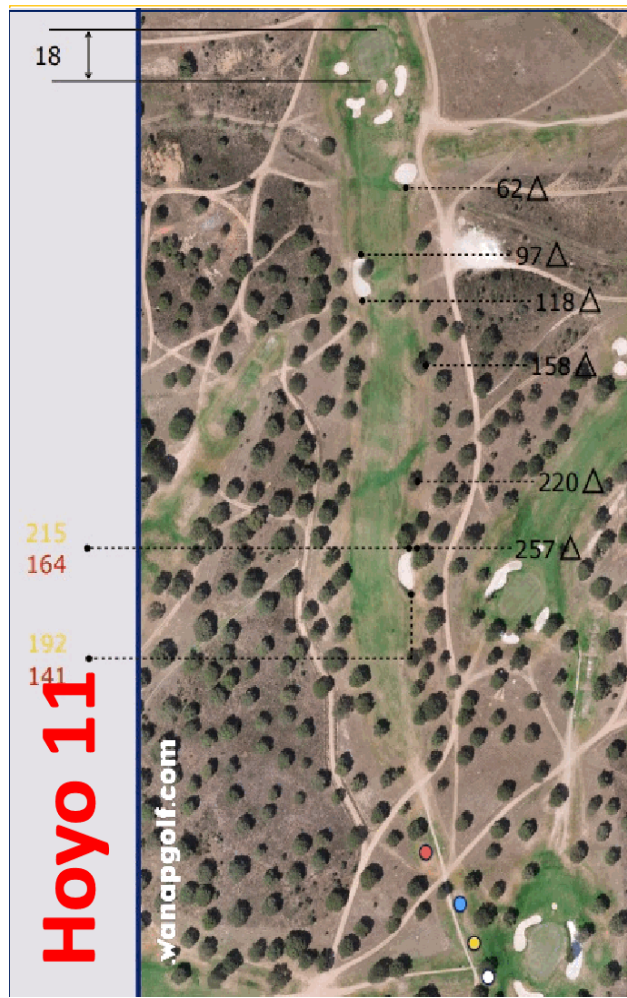
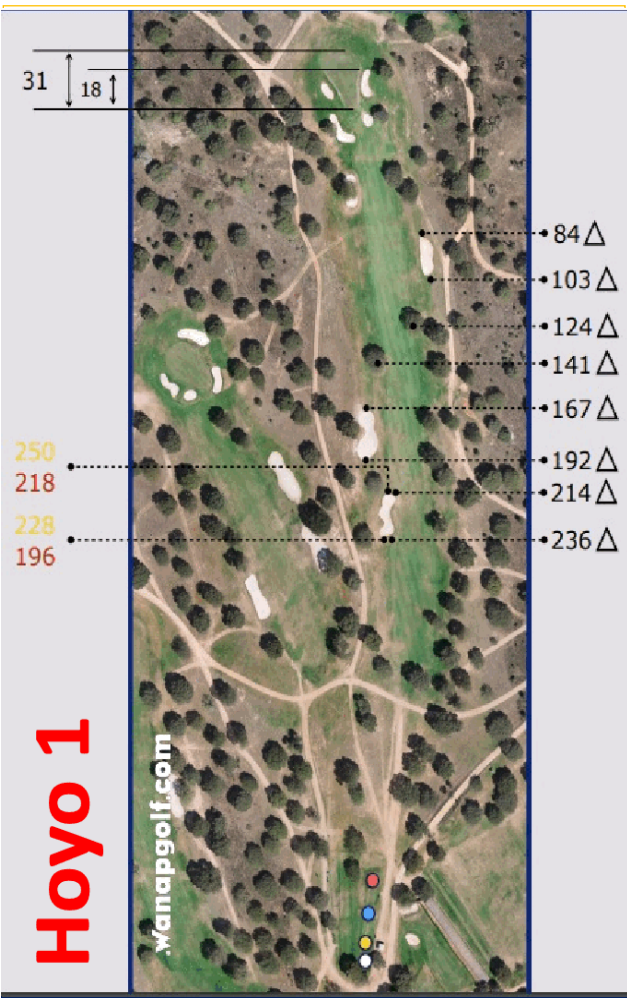
Impresionante par 5, digno hoyo 18 de cualquier campo, con movimiento en calle y green, de gran longitud y completado con bosque de encinas a derecha e izquierda.

## Hoyo 12



### Hoyo 8 Par 3 168m HCP 13

Par 3 de amplio green pero bien protegido por numerosos bunkers.



**GolfScore** Campo de Golf: Fecha:

Bola en Calle	G.E.R	Putts	Golpes	Par	Front Nine		Back Nine		G.E.R	Bola en Calle
					Par	Golpes	Putts	Golpes		
					1	10				
					2	11				
					3	12				
					4	13				
					5	14				
					6	15				
					7	16				
					8	17				
					9	18				
					Out	In				
Notas:					Total 18:					

**Hoyo 9 Par 4 365m HCP 3**

Uno de los hoyos más complicados del campo, bastante largo, con green en alto y bosque de encinas a ambos lados de la calle.